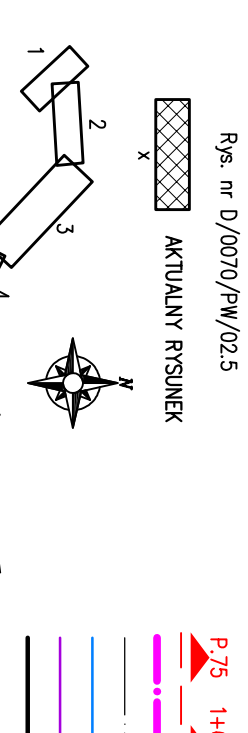
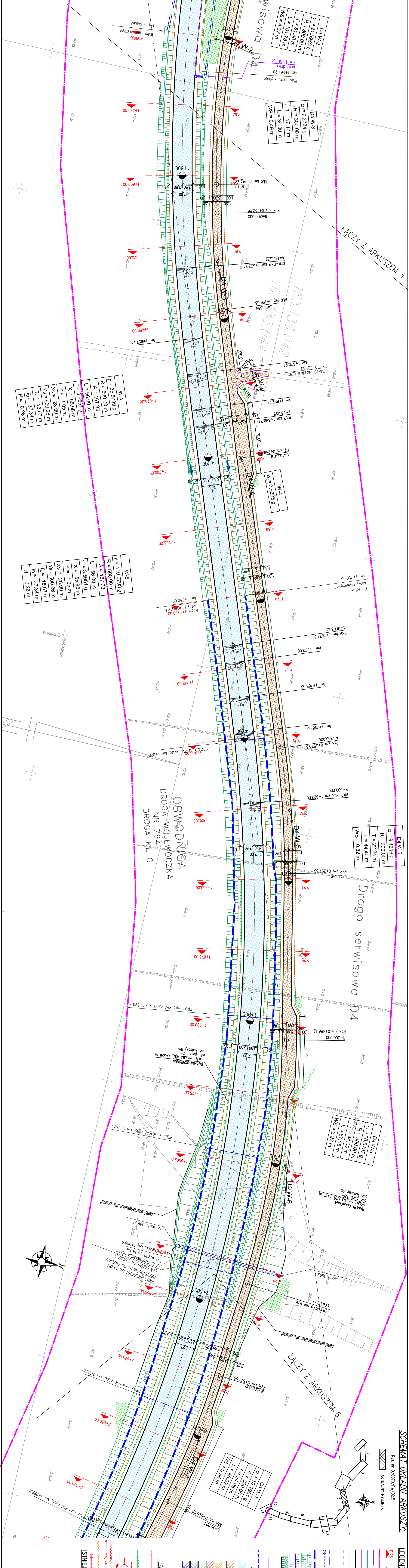


**SCHEMAT UKŁADU ARKUSZY:**



**LEGENDA**

- P.75 1+940.00** - Oznaczenie przekroju charakterystycznego
  - P.75 1+940.00** - Specyfikacje techniczne Wykonania i Obmiar Roboty Budowlanych.
  - P.75 1+940.00** - Niewielki rysunek rozmiarów technicznych z całą dokumentacją.
  - P.75 1+940.00** - Treść rysunku jest zgodna z jego metryką.
  - P.75 1+940.00** - Inne obiekty pokazane na rysunku mogą być traktowane jedynie informacyjnie.
- P.75 1+940.00** - Oznaczenie przekroju charakterystycznego
  - P.75 1+940.00** - Specyfikacje techniczne Wykonania i Obmiar Roboty Budowlanych.
  - P.75 1+940.00** - Niewielki rysunek rozmiarów technicznych z całą dokumentacją.
  - P.75 1+940.00** - Treść rysunku jest zgodna z jego metryką.
  - P.75 1+940.00** - Inne obiekty pokazane na rysunku mogą być traktowane jedynie informacyjnie.
- P.75 1+940.00** - Oznaczenie przekroju charakterystycznego
  - P.75 1+940.00** - Specyfikacje techniczne Wykonania i Obmiar Roboty Budowlanych.
  - P.75 1+940.00** - Niewielki rysunek rozmiarów technicznych z całą dokumentacją.
  - P.75 1+940.00** - Treść rysunku jest zgodna z jego metryką.
  - P.75 1+940.00** - Inne obiekty pokazane na rysunku mogą być traktowane jedynie informacyjnie.



**PLAN SYTUACYJNY cz.5/12**

BRANŻA:	DROGOWA	NR. ZADANIA:	0070
SKALA:	1:500	NR. KOMPL.:	
DATA:	10.2015	NR. ZADANIA:	0070
STADIUM:	PW	NR. KOMPL.:	
SKALA:	1:500	NR. KOMPL.:	
BRANŻA:	DROGOWA	NR. ZADANIA:	0070
SKALA:	1:500	NR. KOMPL.:	

**PLAN SYTUACYJNY cz.5/12**

TYTUŁ, IMIĘ, NAZWISKO:	SPECJALNOŚĆ:	NR. UPRAWNIENI:	PODSIS:
mgr inż. Rafał Draszczuk	drogowa	SLK/1477/P000/06	
mgr inż. Lukasz Musiał	drogowa	SLK/3636/P000/11	
inż. Tomasz Trybulia			
mgr inż. Bronisław Szardorczyk	inżynier	B-6/65/83	
mgr inż. Andrzej Szymanski	inżynier	B-6/65/83	

**BIURO PROJEKTOWE:**  
**AUTOSTRADA II**  
**BIURO PROJEKTÓW** Spółka z o.o.  
 Zarząd Województwa Małopolskiego  
 ul. Basztowa 22  
 31-156 Kraków

**ZAMÓWNIKI:**  
 Rozbudowa drogi wojewódzkiej nr 794 na odcinku od km 4+154 do km 4+347 odcinek 150 oraz od km 1+601 do km 2+076 odcinek 170 wraz z budową obwodnicy Skroty w km od 0+000 do 4+604,11 to jest nowym przebiegiem drogi wojewódzkiej nr 794 w miejscowościach Skrota, Sobieski i Nowa Wieś

**WZROST:**  
 40-467 Katowice, ul. 73 Parku Plechoty 1  
 tel./fax. 032 735-20-55 735-21-41  
 e-mail: biuro@autostradaii.pl

**WZROST:**  
 40-467 Katowice, ul. 73 Parku Plechoty 1  
 tel./fax. 032 735-20-55 735-21-41  
 e-mail: biuro@autostradaii.pl